

REVIZE	POPIS REVIZE	DATUM	POZNÁMKA:
00	DOKUMENTACE PRO PROVEDENÍ STAVBY	21.12.2018	-

POZNÁMKA:
STAVEBNÍ PRÁCE BUDOU PROVÁDĚNY ZA PROVOZU OBJEKTU! POSTUP VÝSTAVBY JE ROZDĚLEN DO FÁZÍ, V RÁMCI KTERÝCH BUDE DOCHÁZET K DÍLČÍM OMEZENÍM PROVOZU. STATICKÝ NÁVRH NOVÝCH NOSNÝCH KONSTRUKCÍ A ÚPRAV KONSTRUKCÍ STÁVAJÍCÍCH OBJEKTŮ JE PODROBNĚ ZPRACOVÁN ČÁSTÍ PD 200-KONSTRUKČNÍ ŘEŠENÍ. VE STAVEBNÍ ČÁSTI JSOU TYTO KONSTRUKCE ROZMĚROVĚ ZOHLEDNĚNY. SKLADBY ZÁKLADNÍCH STAVEBNÍCH KONSTRUKCÍ JSOU PODROBNĚ POPSÁNY V SAMOSTATNĚ SLOŽCE TĚTO PD (TABULKY SKLADEB A POVRCHŮ). KÓTY VE VÝKRESOVÝCH PŘÍLOHÁCH JSOU SKLADEBNĚ ROZMĚRY KONSTRUKCÍ. TATO PD NENAHAZUJE DÍLENSKOU DOKUMENTACI A ZADAVATEL UMOŽŇUJE, V ROZSAHU A DLE PODMÍNEK VÝBĚROVÉHO ŘÍZENÍ, POUŽÍT JINÝCH, AVŠAK KVALITATIVNĚ A TECHNICKY SROVNATELNÝCH VÝROBKŮ, MATERIÁLŮ A TECHNICKÝCH ŘEŠENÍ ZA PŘEDPOKLADU, ŽE TYTO BUDOU MÍT TECHNICKÉ A ESTETICKÉ PARAMETRY SHODNÉ NEBO VYŠŠÍ. VEŠKERÁ DÍLČÍ DÍLENSKÁ DOKUMENTACE DODAVATELŮ BUDE ODSOUHLASENA PROJEKTANTEM. NA PROVEDENÍ ZMĚN V PROJEKTU JE ZAPOTŘEBÍ PÍSEMNÝ SOUHLAS PROJEKTANTA. ZA ZMĚNY PROVEDENÉ BEZ JEHO SOUHLASU, NEPŘEBÍRÁ PROJEKTANT ODPOVĚDNOST. OBJEKT BYL NAVRHOVÁN A BUDE REALIZOVÁN DLE PLATNÝCH ČSN, EN A SOUVISEJÍCÍCH PŘEDPISŮ, PŘI DODRŽENÍ PRAVIDEL BEZPEČNOSTI PRÁCE A OCHRANY ZDRAVÍ. VEŠKERÉ ROZMĚRY, KTERÉ MAJÍ VAZBU NA STÁVAJÍCÍ KONSTRUKCE, NUTNO OVĚŘIT NA STAVBĚ! PŘI PROVÁDĚNÍ PRACÍ JE NUTNÉ ZOHLEDNIT STAVEBNÍ ÚPRAVY NAVAZUJÍCÍCH PROFESÍ. ZDĚNÉ KONSTRUKCE NOVÝCH PŘÍČEK A STĚN BUDOU ŘÁDNĚ PROVÁZÁNY SE STÁVAJÍCÍM ZDIVEM, POKUD NENÍ V KONKRÉTNÍM PŘÍPADĚ STANOVENO JINAK. VEŠKERÉ KLEMPÍŘSKÉ PRÁCE BUDOU PROVÁDĚNY V SOULADU S ČSN 73 36 10 PROSTUPY PRO PÁTEŘNÍ TRASY INSTALACÍ, VYŽADUJÍCÍ STATICKÉ ZAJIŠTĚNÍ. JSOU ZAKRESLENY VE VÝKRESOVÉ ČÁSTI STAVEBNÍHO ŘEŠENÍ A ZOHLEDNĚNY V ČÁSTI STATIKY. DÍLČÍ PROSTUPY PRO KONCOVÉ PRVKY TZB A PRŮRAZY PRO INSTALACE DO PRŮMĚRU 150MM, UVAŽUJE PROJEKTANT JAKO DODATEČNĚ VRTANÉ. OTVORY BUDOU VRTÁNY STROJNÍM ZAŘÍZENÍM, NIKOLIV BOURÁNY. PŘED VRTÁNÍM PROVEDE ZHOTOVITEL OVĚŘENÍ POLOHY NOSNÝCH PRVKŮ OCELOVÉ KONSTRUKCE A POLOHY PROSTUPU VE VAZBĚ NA DISPOZIČNÍ ŘEŠENÍ. PO INSTALACI ROZVODŮ BUDOU PROSTUPY ZATĚSNĚNY, V PŘÍPADĚ PROSTUPU V MÍSTĚ POŽÁRNÍHO PŘEDĚLU OPATŘENY POŽÁRNÍ UCPÁVKOU. POŽÁRNÍ TĚSNĚNÍ PROSTUPŮ INSTALACÍ BUDE PROVEDENO DLE POŽADAVKŮ PROJEKTU POŽÁRNÍ BEZPEČNOSTI A JE SPECIFIKOVÁNO ZPRACOVATELEM PROFESÍ. ČLENĚNÍ, SPÁROŘEZ, TYP A VÝŠKY PODHLEDŮ A KAPOTÁŽÍ STEJNĚ JAKO KOORDINACE KONCOVÝCH PRVKŮ, JSOU ZAKRESLENY VE VÝKRESECH PODHLEDŮ. POKUD STUPAČKA PROCHÁZÍ Z RŮZNÝCH POŽÁRNÍCH ÚSEKŮ, MUSÍ BÝT V ÚROVNI STROPNÍ DESKY ODDĚLENY POŽÁRNÍ UCPÁVKOU. ZDĚNÉ STĚNY A PŘÍČKY, KONSTRUKCE OPLÁŠTĚNÍ ZE SÁDROKARTONOVÝCH DESEK BUDOU PROVÁDĚNY DLE TECHNOLOGICKÉHO PROVÁDĚČÍHO PŘEDPISU VÝROBCE, SOUČÁSTÍ DODÁVKY SDK PŘÍČEK JSOU SYSTÉMOVĚ ZTUŽUJÍCÍ KONSTRUKCE PRO UKOTVENÍ A VYNEŠENÍ ZÁVĚSNÝCH STAVEBNÍCH PRVKŮ. HYDROIZOLACE STŘEŠNÍHO PLÁŠTĚ - SYSTÉMOVĚ ŘEŠENÍ VČ. PROVEDENÍ DETAILŮ (ZESÍLENÍ V KRITICKÝCH MÍSTECH, DILATACÍCH APOD...)

±0,000 = 379,310 m n.m.

SCHÉMA / SCHEME
SOUŘ. SYSTÉM S-JTSK / GRID SYSTEM S-JTSK,
VÝŠKOVÝ SYSTÉM BpV / VERTICAL SYSTEM BpV

GENERÁLNÍ PROJEKTANT / HEAD DESIGNER	OBJEDNATEL / CLIENT
 BERANOVÝCH 65 P.O.BOX 4, 199 21 PRAHA 9 TEL.: +420 281 097 222 EMAIL: info@obermeyer.cz	 Město Lanškroun nám. J. M. Marků 12 Lanškroun - Vnitřní Město 56 301 Lanškroun

PROJEKTANT / DESIGNER	VYPRACOVAL / DRAWN BY	KONTROLOVAL / CHECKER
Ing. Pavel Gál	Ing. Pavel Gál	Ing. Jiří Voslář
TRÁVNÍK 2088 STARÉ MĚSTO 686 03 TEL.: +420 732 989 815 EMAIL: gal.pavel@outlook.cz	ZODP. PROJEKTANT / RESPONSIBLE	SCHVÁLIL / APPROVER
	Ing. Pavel Gál	Ing. Jiří Voslář

NÁZEV ZAKÁZKY / PROJECT NAME
POLIKLINIKA LANŠKROUN

STUPEŇ PD / PROJECT STAGE	MĚŘÍTKO / SCALE	DATUM VYDÁNÍ / DATE OF ISSUE	POČET A4 / NUMBER OF A4
DOKUMENTACE PRO PROVEDENÍ STAVBY	1:10, 1:5	21.12.2018	15 x A4

NÁZEV OBJEKTU SO/IO / OBJECT NAME
Poliklinika SO001

NÁZEV PROFESNÍHO DÍLU / PROFESSION PART
ARCHITEKTONICKO STAVEBNÍ

NÁZEV DOKUMENTU / DOCUMENT NAME

Kniha detailů fáze 2

NÁZEV SOUBORU / FILE NAME								KOPIE / COPY
1110636 _ DPS _ _ D _ 001 _ 100 _ _ 3902 _								
ČÍSLO PROJEKTU PROJECT NUMBER	STUPEŇ PD PROJECT STAGE	OBCHODNÍ SOUBOR BUSINESS PART	ČÁST PART	SO / IO OBJECT NAME	PROFESNÍ DÍL PROF. PART	DILATACE DILATATION	ČÍSLO DOKUMENTU DOCUMENT NUMBER	REVIZE REVISION

SEZNAM DETAILŮ

- 1) DETAIL DRÁŽKA PRO UTCH
- 2) DETAIL ŘÍMSY U STŘECHY
- 3) DETAIL VSTUPU DO OBJEKTU U PODLAHY
- 4) DETAIL VSTUPU DO OBJEKTU U STROPU
- 5) DETAIL UKONČENÍ ŠIKMÉ STŘECHY
- 6) DETAIL DILATACE
- 7) DETAIL DILATACE ATIKY
- 8) DETAIL VSTUPU NA STŘECHU ZE 4NP
- 9) DETAIL SVODU VE FASÁDĚ
- 10) DETAIL NADPRAŽÍ OKNA
- 11) DETAIL STŘEŠNÍ VPUSTI
- 12) DETAIL PROSKLENÉ STĚNY NAD PODHLEDEM
- 13) DETAIL SVĚTLÍKU

The diagram illustrates a detailed cross-section of a building's exterior wall and floor assembly. The wall features multiple layers: an outer plaster layer (VNĚJŠÍ OMÍTKA), thermal insulation made of mineral wool (TEPELNÁ IZOLACE ČEDIČOVÁ VLNA), a ceramic masonry core (KERAMICKÉ ZDIVO), and an inner plaster layer (VNITŘNÍ OMÍTKA). A vertical section of the wall contains a rectangular cutout (kapsa) filled with cement mortar and plastered over with perlite. The floor construction includes a vinyl floor (VINILOVÁ PODLAHA), adhesive (LEPIDLO), concrete screed (BETONOVÁ MAZANINA), separation film (SEPARAČNÍ PE FÓLIE), acoustic insulation (KROČEJOVÁ IZOLACE), and a ceiling board (STROPNÍ DESKA). A heating system is integrated into the wall, consisting of a radiator body (OTOPNÉ TĚLESO) connected to a heating pipe (POTRUBÍ VYTÁPĚNÍ) via a valve (FABION). The floor level is marked as +7,200. Below the floor, there is a concrete foundation slab (001'9+) and a strip of expanded PVC foam (PÁSKA Z PĚN. PVC ETHAFOAM) at the base level (006'9+). Various dimensions are provided, such as 300mm for the wall thickness, 200mm for the floor slab, and 150mm for the height of the cutout.

VNĚJŠÍ OMÍTKA

TEPELNÁ IZOLACE ČEDIČOVÁ VLNA

KERAMICKÉ ZDIVO

VNITŘNÍ OMÍTKA

DODATEČNĚ VYSEKANÁ KAPSA VE ZDIVU 250x100x30.
PO OSAZENÍ POTRUBÍ VYPLNĚNA CEMENTOVOU
ZÁLIVKOU A OMÍTNUTA PŘES PERLINKU.

VINILOVÁ PODLAHA

LEPIDLO

BETONOVÁ MAZANINA

SEPARAČNÍ PE FÓLIE

KROČEJOVÁ IZOLACE

STROPNÍ DESKA

OTOPNÉ TĚLESO

POTRUBÍ VYTÁPĚNÍ

FABION

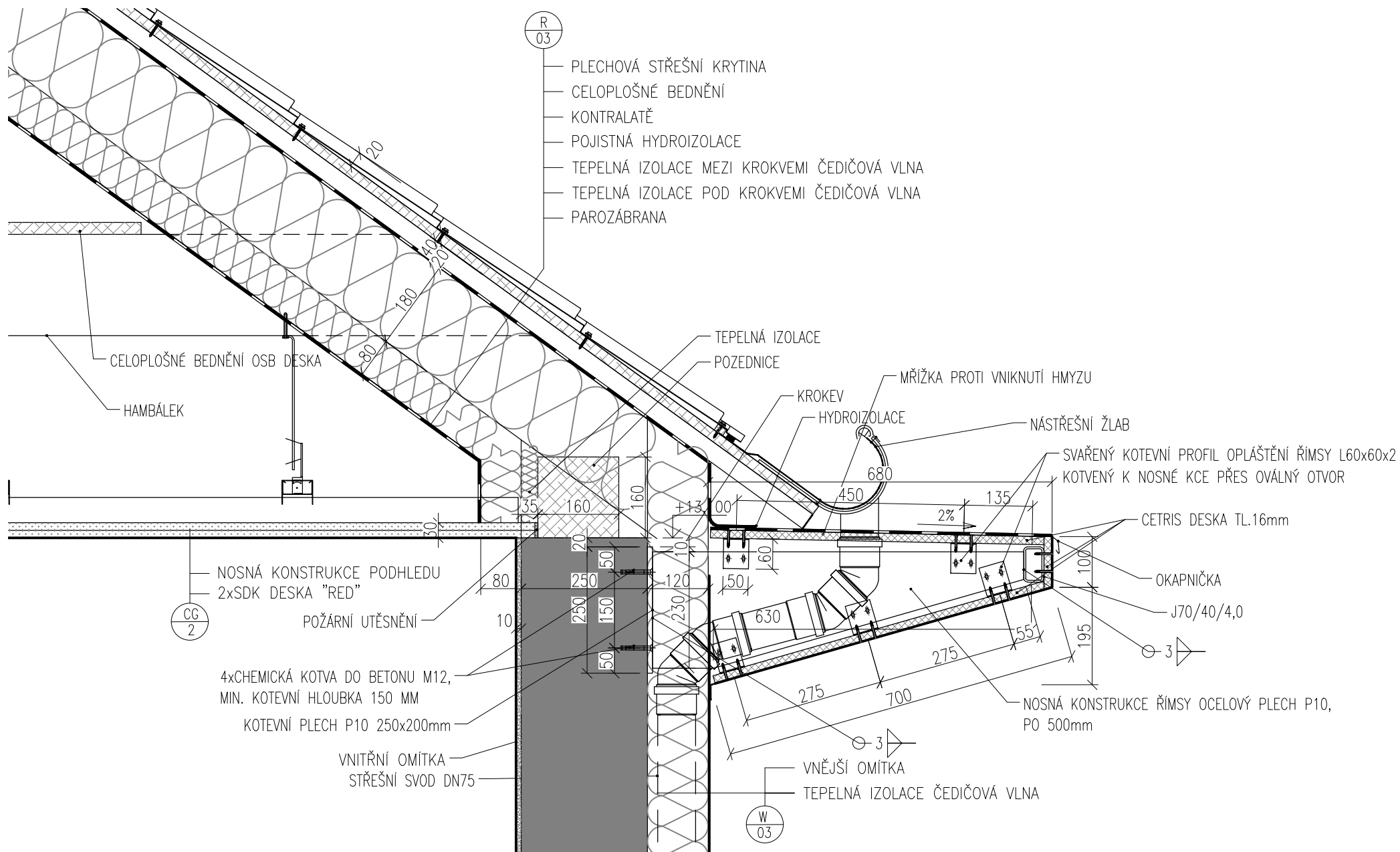
+7,200

001'9+

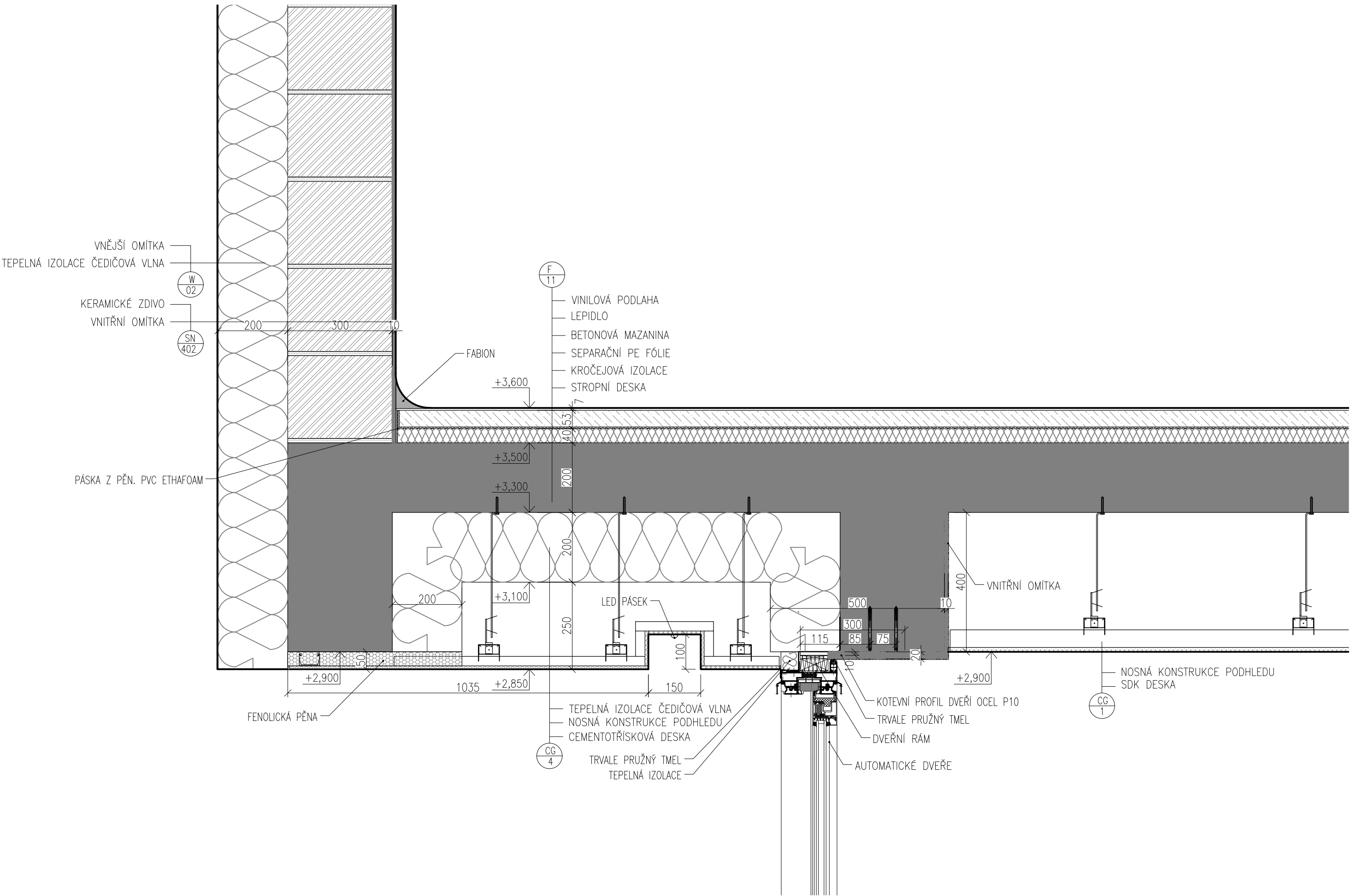
006'9+

PÁSKA Z PĚN. PVC ETHAFOAM

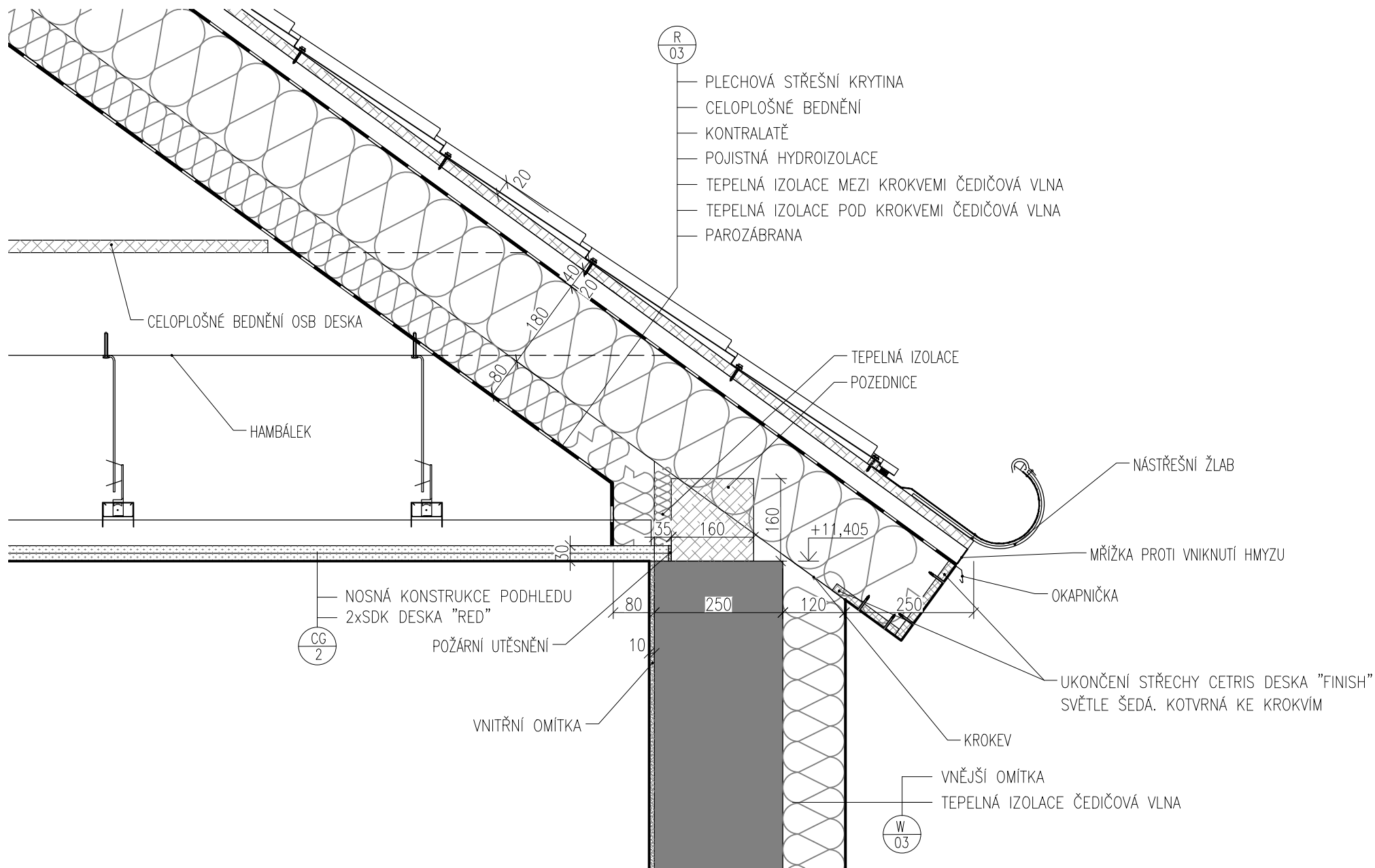
DATUM: 21.12.2018	POLIKLINIKA LANŠKROUN	DPS
REVIZE: 00	DETAIL DŘÁŽKA PRO UTCH	01



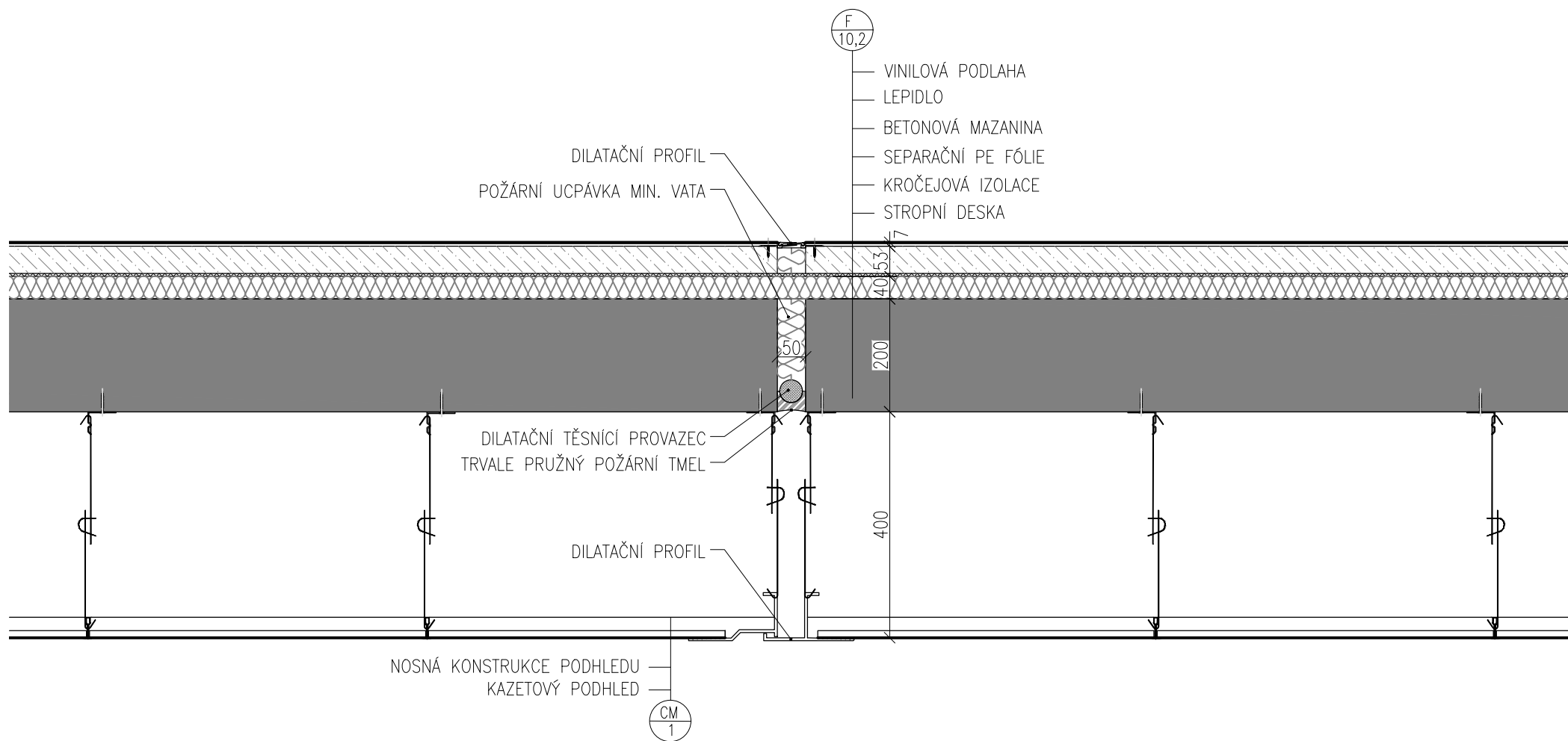
DATUM: 21.12.2018	POLIKLINIKA LANŠKROUN	DPS
REVIZE: 00	DETAIL ŘÍMSY U STŘECHY	02



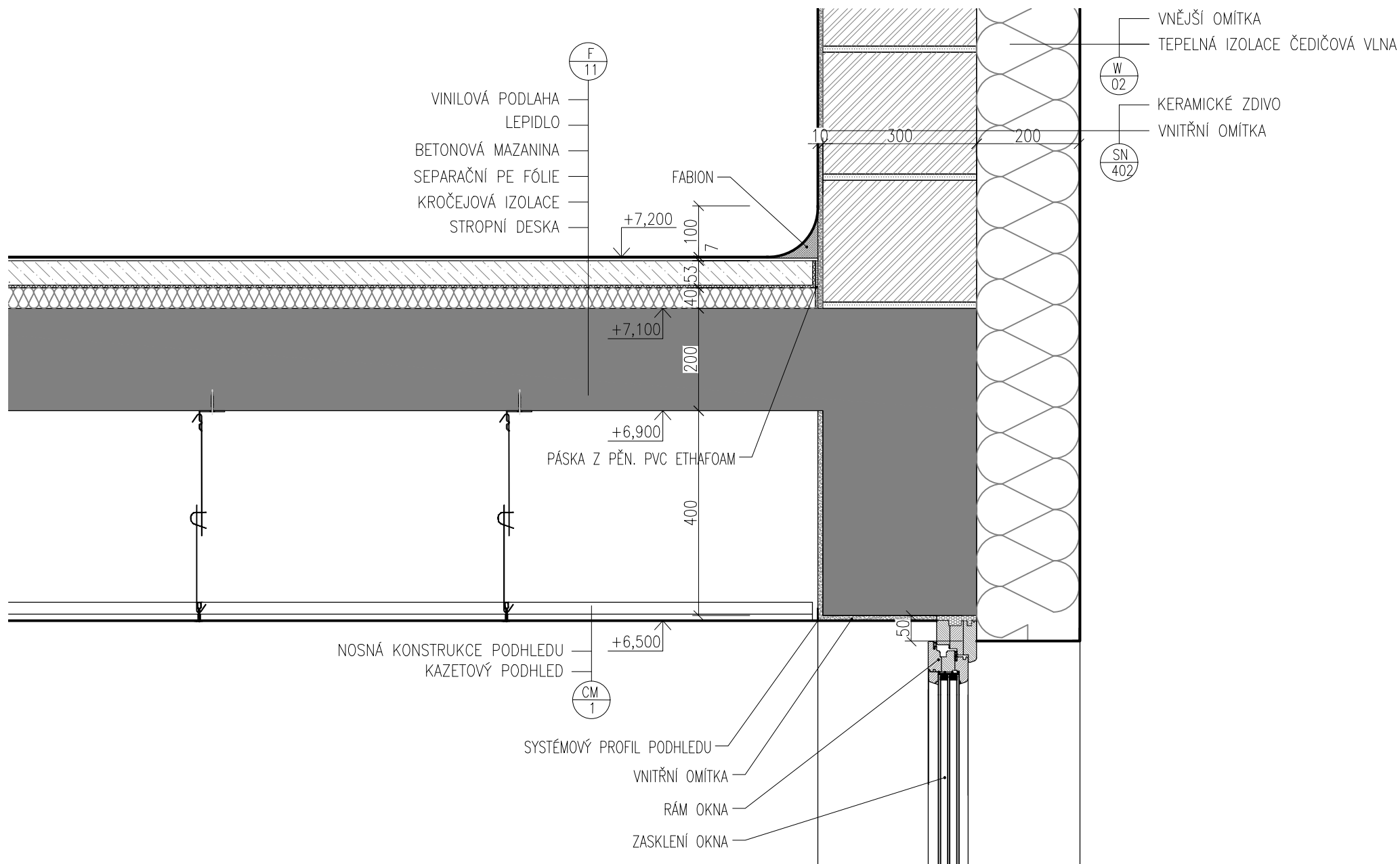
DATUM: 21.12.2018	POLIKLINIKA LANŠKROUN	DPS
REVIZE: 00	DETAIL VSTUPU DO OBJEKTU U STROPU	04



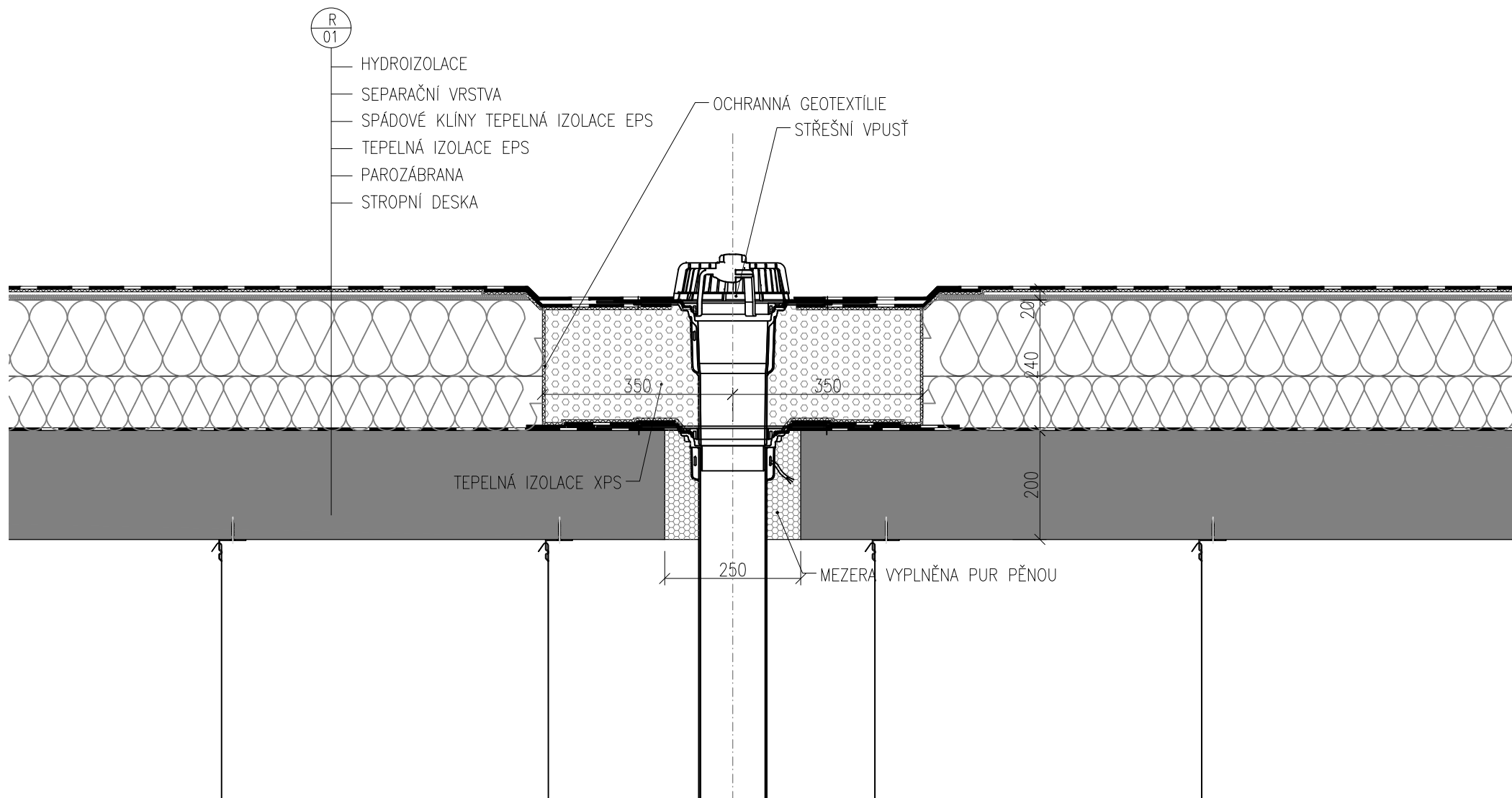
DATUM: 21.12.2018	POLIKLINIKA LANŠKROUN	DPS
REVIZE: 00	DETAIL UKONČENÍ ŠIKMÉ STŘECHY	05



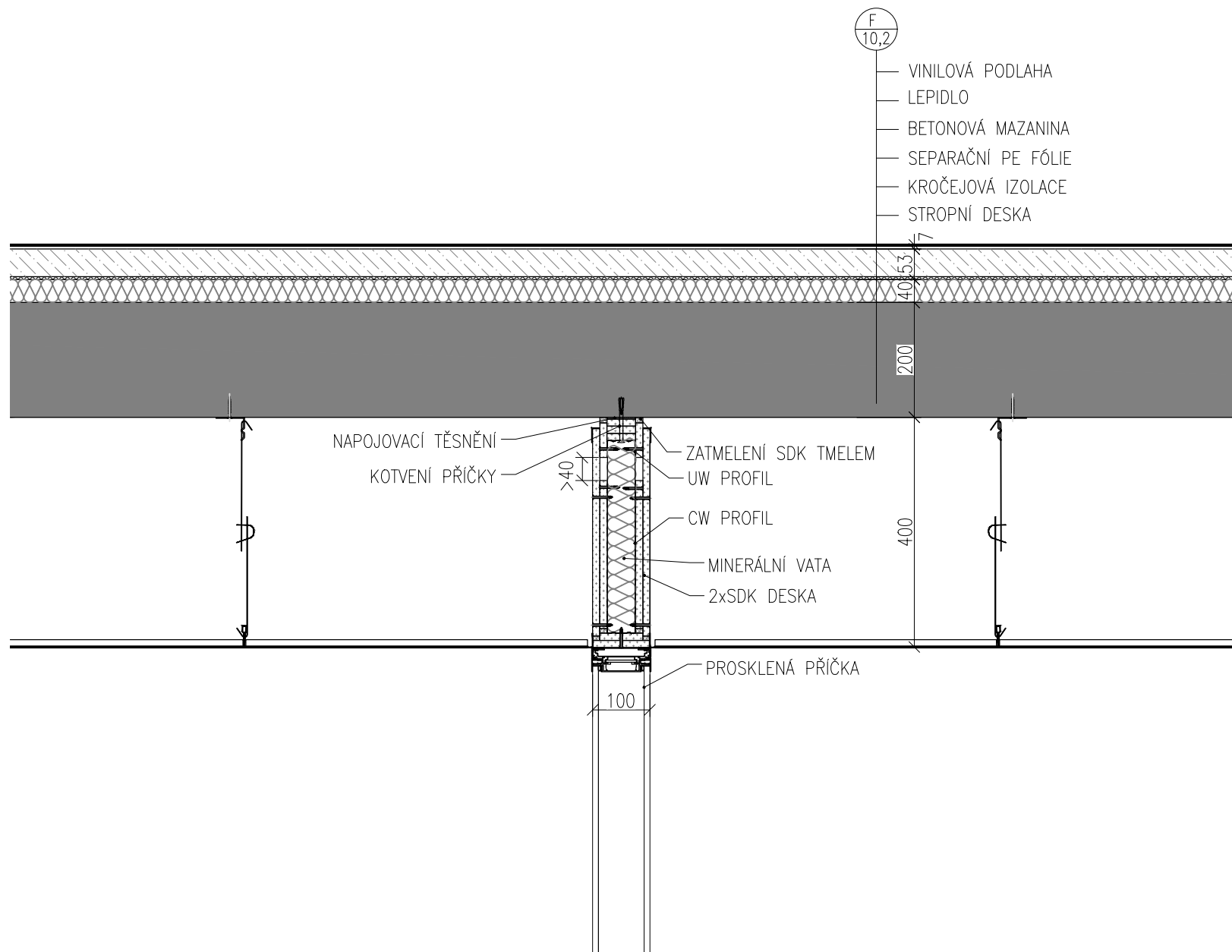
DATUM: 21.12.2018	POLIKLINIKA LANŠKROUN	DPS
REVIZE: 00	DETAIL DILATACE	06



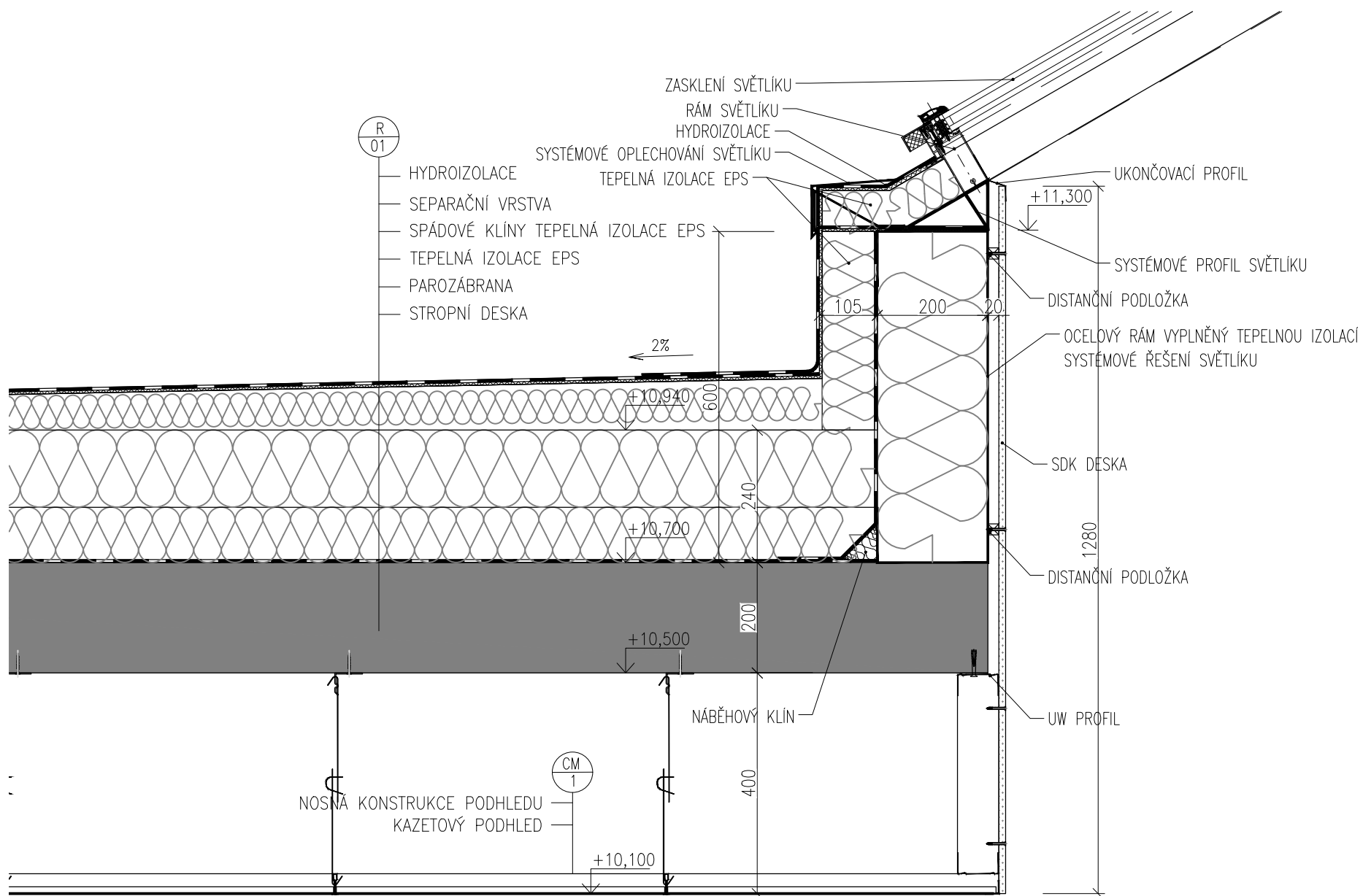
DATUM: 21.12.2018	POLIKLINIKA LANŠKROUN	DPS
REVIZE: 00	DETAIL NADPRAŽÍ OKNA	10



DATUM: 21.12.2018	POLIKLINIKA LANŠKROUN	DPS
REVIZE: 00	DETAIL STŘEŠNÍ VPUSTI	11



DATUM: 21.12.2018	POLIKLINIKA LANŠKROUN	DPS
REVIZE: 00	DETAIL PROSKLENÉ STĚNY NAD PODHLEDEM	12



DATUM: 21.12.2018	POLIKLINIKA LANŠKROUN	DPS
REVIZE: 00	DETAIL SVĚTLÍKU	13